

# **Bezpieczeństwo ruchu drogowego w Polsce**

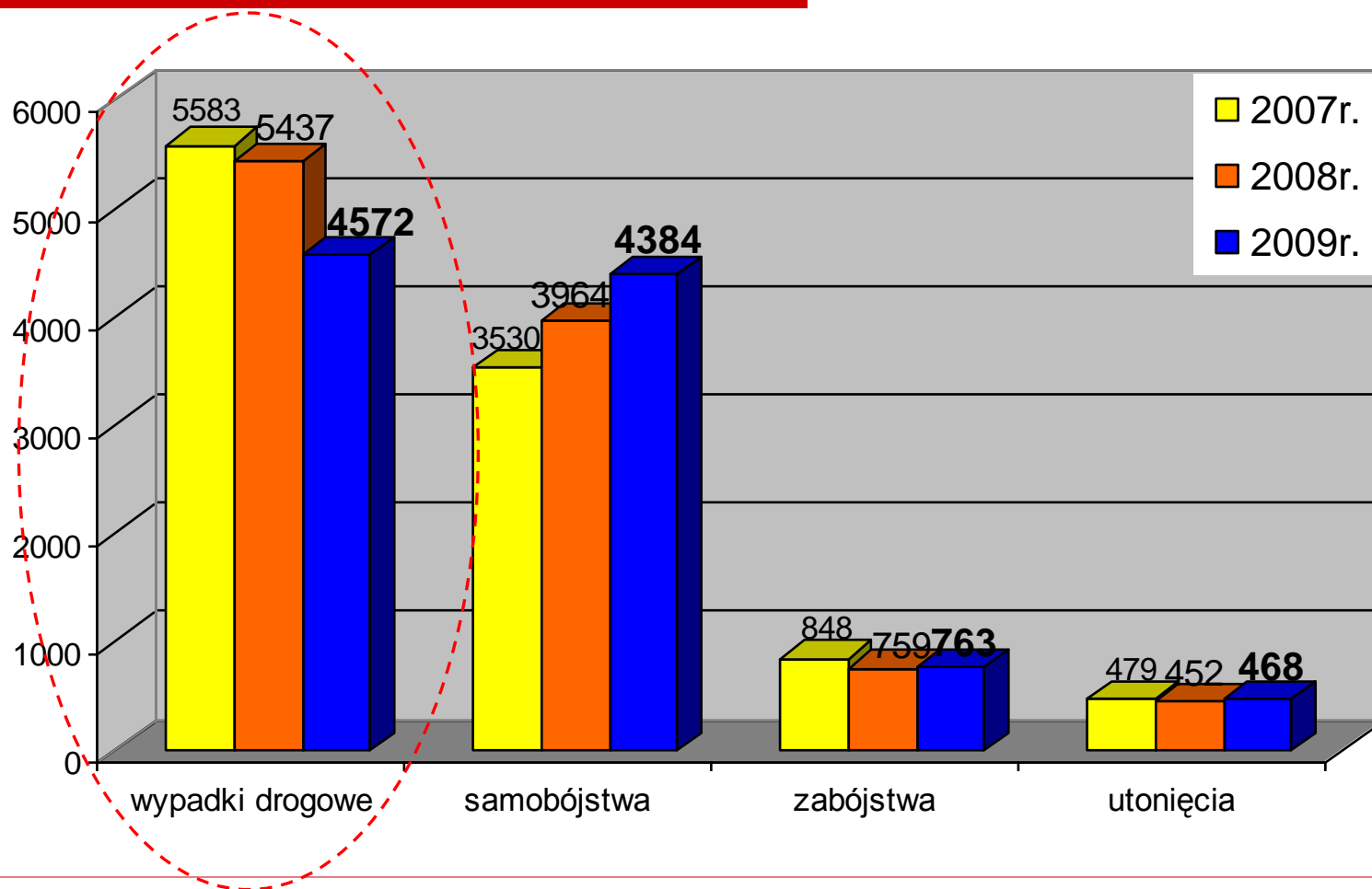
---

**Janusz Piechociński**

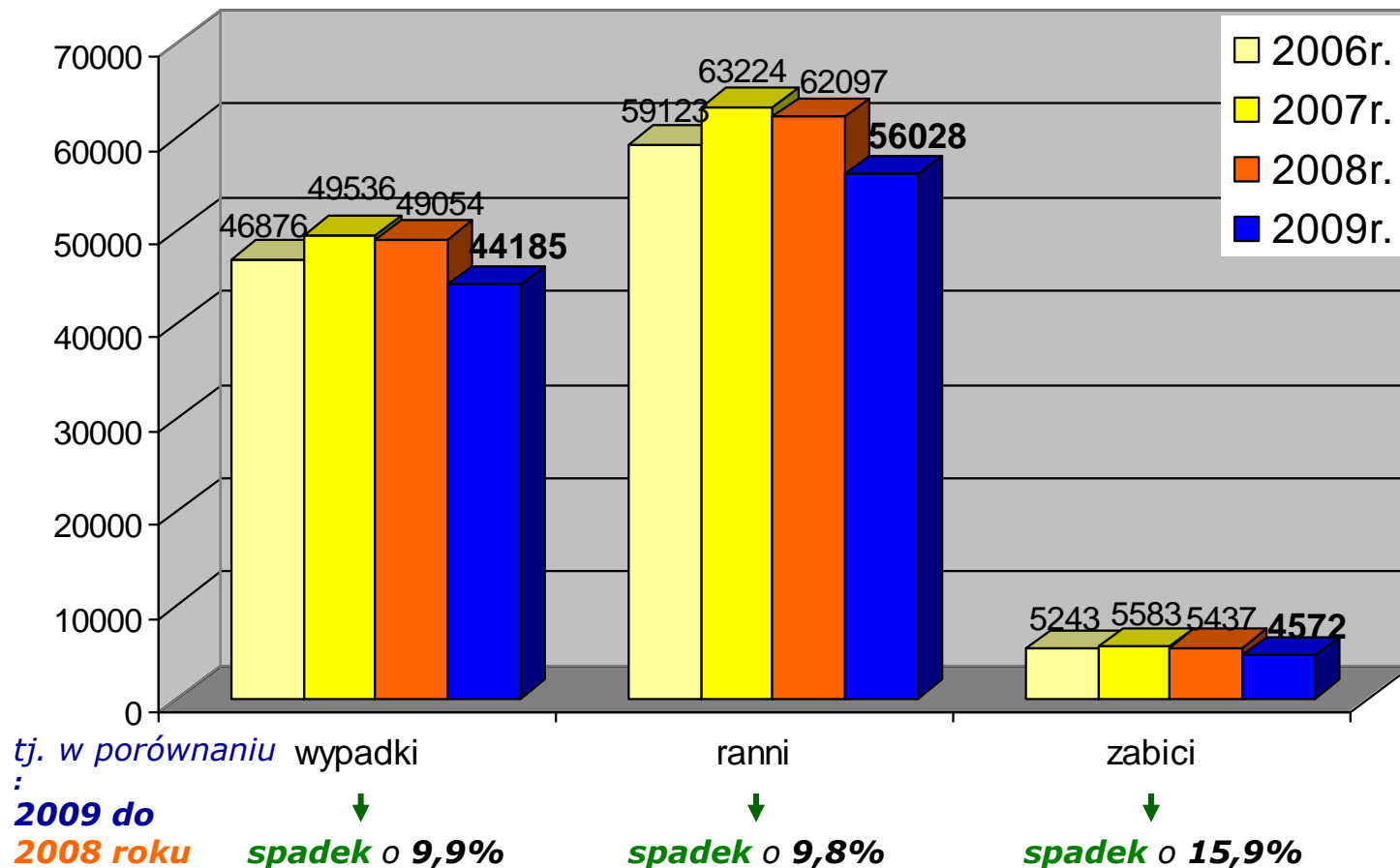
Wiceprzewodniczący Sejmowej Komisji Infrastruktury

*Warszawa, czerwiec 2010 r.*

# Porównanie czynów śmiertelnych w Polsce w latach 2007 - 2009



# Stan bezpieczeństwa ruchu drogowego na terenie Polski w latach 2006-2009



# Liczba wypadków drogowych w poszczególnych województwach w latach 2006 - 2009

	WYPADKI			
	2006 r.	2007 r.	2008 r.	2009 r.
Dolnośląskie	3 030	3 115	3 003	2 668
Kujawsko-pomorskie	2 051	2 038	1 908	1 646
Lubelskie	2 211	2 419	2 358	2 093
Lubuskie	835	908	906	992
Łódzkie	4 554	4 847	4 773	4 709
Małopolskie	4 440	4 720	4 677	4 418
Mazowieckie	6 617	6 881	6 910	5 763
Opolskie	1 048	1 087	1 043	912
Podkarpackie	2 223	2 278	2 356	2 173
Podlaskie	1 135	1 162	1 136	1 041
Pomorskie	2 751	3 057	3 199	2 848
Śląskie	6 179	6 320	5 903	5 565
Świętokrzyskie	1 886	1 919	1 899	1 744
Warmińsko-Mazur.	1 645	1 962	2 241	1 817
Wielkopolskie	4 500	4 886	4 882	3 989
Zachodniopomorskie	1 771	1 937	1 860	1 818
<b>OGÓŁEM</b>	<b>46 876</b>	<b>49 836</b>	<b>49 054</b>	<b>44 196</b>

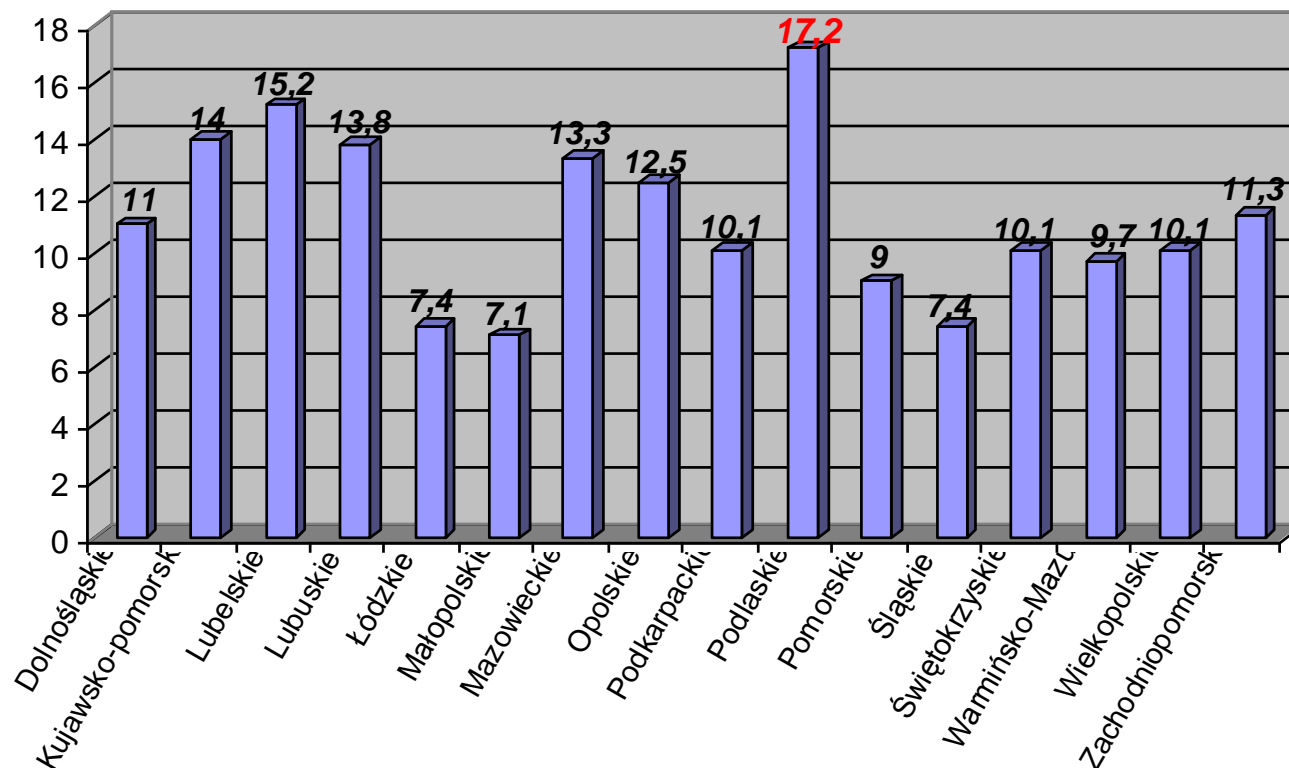
# Skutki wypadków drogowych w poszczególnych województwach w latach 2006 - 2009

	Zabici				Ranni			
	2006 r.	2007 r.	2008 r.	2009 r.	2006 r.	2007 r.	2008 r.	2009 r.
Dolnośląskie	344	359	363	294	3 958	4 336	4 111	3 646
Kujawsko-pomorskie	347	364	311	231	2 560	2 564	2 343	1 943
Lubelskie	341	351	372	318	2 757	3 051	2 955	2 674
Lubuskie	147	155	170	137	1 125	1 191	1 236	1 323
Łódzkie	415	447	439	347	5 623	6 037	5 953	5 958
Małopolskie	308	341	344	314	5 692	6 146	5 973	5 603
Mazowieckie	849	956	920	786	8 177	8 485	8 394	7 082
Opolskie	128	136	141	114	1 325	1 395	1 281	1 128
Podkarpackie	260	257	234	220	2 873	2 985	3 003	2 776
Podlaskie	208	209	162	179	1 425	1 441	1 482	1 353
Pomorskie	256	266	265	257	3 533	3 988	4 159	3 641
Śląskie	427	475	455	414	7 742	7 870	7 294	6 854
Świętokrzyskie	221	256	240	176	2 340	2 397	2 358	2 275
Warmińsko-Mazur.	248	271	224	176	2 108	2 590	2 948	2 382
Wielkopolskie	511	511	553	403	5 712	6 338	6 265	5 171
Zachodniopomorskie	233	229	244	206	2 173	2 410	2 342	2 237
<b>OGÓŁEM</b>	<b>5 243</b>	<b>5 583</b>	<b>5 437</b>	<b>4 572</b>	<b>59 123</b>	<b>63 224</b>	<b>62 097</b>	<b>56 046</b>

# Wskaźnik bezpieczeństwa ruchu drogowego w poszczególnych województwach w 2009 roku

Województwo	Wypadki	Zabici	Ranni	Wskaźnik <b>zabitych</b> na 100 wypadków	Wskaźnik <b>rannych</b> na 100 wypadków
Dolnośląskie	<b>2 668</b>	294	3 646	11,0	136,7
Kujawsko-pomorskie	<b>1 646</b>	231	1 943	14,0	118,0
Lubelskie	<b>2 093</b>	318	2 674	15,2	127,8
Lubuskie	<b>992</b>	137	1 323	13,8	133,4
Łódzkie	<b>4 709</b>	347	5 958	7,4	126,5
Małopolskie	<b>4 418</b>	314	5 603	7,1	126,8
Mazowieckie	<b>5 763</b>	786	7 082	13,3	122,6
Opolskie	<b>912</b>	114	1 128	12,5	123,7
Podkarpackie	<b>2 173</b>	220	2 776	10,1	127,7
Podlaskie	<b>1 041</b>	179	1 353	17,2	130,0
Pomorskie	<b>2 848</b>	257	3 641	9,0	127,8
Śląskie	<b>5 565</b>	414	6 854	7,4	123,2
Świętokrzyskie	<b>1 744</b>	176	2 275	10,1	130,4
Warmińsko-Mazur.	<b>1 817</b>	176	2 382	9,7	131,1
Wielkopolskie	<b>3 989</b>	403	5 171	10,1	129,6
Zachodniopomorskie	<b>1 818</b>	206	2 237	11,3	123,0
<b>OGÓŁEM</b>	<b>44 196</b>	<b>4 572</b>	<b>56 046</b>	<b>10,3</b>	<b>126,8</b>

# Wskaźnik zabitych na 100 wypadków drogowych w poszczególnych województwach



# Wskaźnik stanu bezpieczeństwa w zależności od liczby mieszkańców w połowie 2009 roku

Województwo	Ludność	Wskaźnik wypadków na 100 000 mieszkańców	Wskaźnik <b>zabitych</b> na 100 000 mieszkańców	Wskaźnik <b>rannych</b> na 100 000 mieszkańców
Dolnośląskie	2 876 641	<b>92,7</b>	10,2	126,7
Kujawsko-pomorskie	2 068 809	<b>79,6</b>	11,2	93,9
Lubelskie	2 159 800	<b>96,9</b>	14,7	123,8
Lubuskie	1 009 621	<b>98,3</b>	13,6	131,0
Łódzkie	2 545 493	<b>185,0</b>	13,6	234,1
Małopolskie	3 292 805	<b>134,2</b>	9,5	170,2
Mazowieckie	5 213 855	<b>140,3</b> bez W-wy	21,8 bez W-wy	175,2 bez W-wy
Opolskie	1 031 922	<b>88,4</b>	11,0	109,3
Podkarpackie	2 100 389	<b>103,5</b>	10,5	132,2
Podlaskie	1 190 828	<b>87,4</b>	15,0	113,6
Pomorskie	2 224 942	<b>128,0</b>	11,6	163,6
Śląskie	4 642 942	<b>119,9</b>	8,9	147,6
Świętokrzyskie	1 271 313	<b>137,2</b>	13,8	179,0
Warmińsko-Mazur.	1 427 671	<b>127,3</b>	12,3	166,8
Wielkopolskie	3 403 174	<b>117,2</b>	11,8	151,9
Zachodniopomorskie	1 693 284	<b>107,4</b>	12,2	132,1
<b>OGÓŁEM</b>	<b>38 153 389</b>	<b>115,8</b> z W-wą	<b>12,0</b> z W-wą	<b>146,9</b> z W-wą



# Wypadki drogowe wg rodzaju zdarzenia i ich skutki w latach 2008 - 2009

Rodzaj zdarzenia		Wypadki		Zabici		Ranni	
		2008 r.	2009 r.	2008	2009	2008	2009
Zderzenie się pojazdów w ruchu		22 689	<b>21 158</b>	2 076	<b>1 825</b>	32 576	<b>30 096</b>
Najeżdżanie na	pieszego	14 694	<b>12 528</b>	1 852	<b>1 455</b>	13 824	<b>11 893</b>
	na drzewo	3 596	<b>3 106</b>	848	<b>718</b>	4 946	<b>4 170</b>
	na słup, znak	936	<b>934</b>	88	<b>105</b>	1 244	<b>1 296</b>
	na unieruchomiony pojazd	483	<b>441</b>	31	<b>27</b>	632	<b>552</b>
	na barierę ochronną	340	<b>366</b>	32	<b>43</b>	449	<b>484</b>
	na zwierzę	156	<b>177</b>	6	<b>7</b>	207	<b>217</b>
	na dziurę, wybój	51	<b>66</b>	4	<b>5</b>	64	<b>75</b>
	na zaporę kolejową	7	-	-	-	10	-
Wywrócenie się pojazdu		3 517	<b>3 149</b>	278	<b>212</b>	4 777	<b>4 345</b>
Wypadek z pasażerem		884	<b>961</b>	77	<b>52</b>	1 251	<b>1 007</b>
Inne		1 701	<b>1 646</b>	145	<b>128</b>	2 117	<b>1 984</b>
<b>RAZEM:</b>		<b>49 054</b>	<b>44 196</b>	<b>5 437</b>	<b>4 572</b>	<b>62 097</b>	<b>56 046</b>

# Sprawcy wypadków drogowych w 2009 roku

---

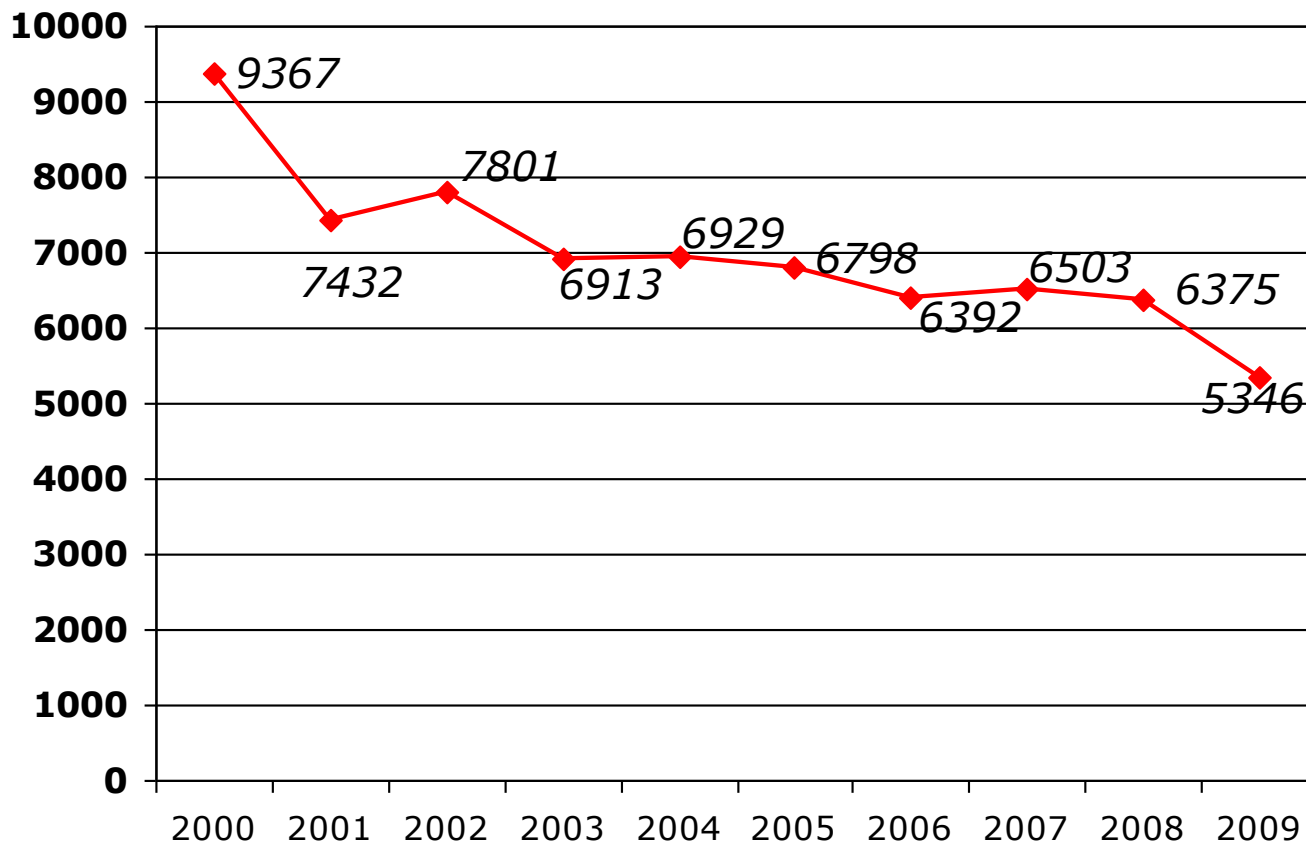
	Wypadki ↓	Zabici ↓	Ranni ↓
OGÓŁEM	44 196	4 572	56 046
<i>Kierujący pojazdami</i>	35 044	3 139	46 710
<i>Piesi</i>	5 015	771	4 361

# Najczęstsze przyczyny wypadków spowodowanych przez kierujących pojazdami w latach 2008 - 2009

		Wypadki		Zabici		Ranni	
		2008 r.	2009 r.	2008 r.	2009 r.	2008 r.	2009 r.
<b>Niedostosowanie prędkości do warunków ruchu</b>		11 840	<b>10 934</b>	1 638	<b>1 438</b>	17 169	<b>15 907</b>
Nie udzielenie pierwszeństwa przejazdu		9 533	<b>8 826</b>	524	<b>445</b>	13 205	<b>12 179</b>
Nieprawidłowe	wyprzedzanie	2 605	<b>2 326</b>	363	<b>316</b>	3 776	<b>3 244</b>
	omijanie	736	<b>707</b>	76	<b>75</b>	831	<b>744</b>
	wymijanie	623	<b>547</b>	100	<b>57</b>	888	<b>805</b>
	Zachowanie wobec pieszego	5 350	<b>4 859</b>	344	<b>305</b>	5 398	<b>4 883</b>
	skręcanie	1 211	<b>1 035</b>	84	<b>63</b>	1 453	<b>1 235</b>
	cofanie	744	<b>610</b>	23	<b>21</b>	774	<b>614</b>
	Zmiana pasa ruchu	555	<b>573</b>	54	<b>39</b>	745	<b>742</b>
Jazda po niewłaściwej stronie drogi		973	<b>853</b>	186	<b>188</b>	1 518	<b>1 224</b>
Wjazd przy czerwonym świetle		572	<b>487</b>	25	<b>21</b>	833	<b>720</b>
Nieprzestrzeganie innych znaków i sygnałów		91	<b>106</b>	7	<b>11</b>	120	<b>140</b>
Niezachowanie bezpiecznej odległości między pojazdami		2 283	<b>2 182</b>	64	<b>51</b>	3 044	<b>2 901</b>
Gwałtowne hamowanie		195	<b>182</b>	7	<b>7</b>	256	<b>231</b>
Jazda bez wymaganego oświetlenia		93	<b>56</b>	25	<b>14</b>	94	<b>51</b>
Zmęczenie, zaśnięcie		616	<b>479</b>	120	<b>64</b>	863	<b>705</b>

# Wypadki drogowe z udziałem nietrzeźwych w latach 2000 - 2009

---



# Główne przyczyny wypadków spowodowanych przez nietrzeźwych kierujących w latach 2008 - 2009

		Wypadki		Zabici		Ranni	
		2008 r.	2009 r.	2008 r.	2009 r.	2008 r.	2009 r.
<b>Niedostosowanie prędkości do warunków ruchu</b>		2 073	<b>1 841</b>	278	<b>213</b>	2 962	<b>2 700</b>
<b>Nie udzielenie pierwszeństwa przejazdu</b>		402	<b>313</b>	26	<b>26</b>	582	<b>451</b>
<b>Nieprawidłowe</b>	<b>wyprzedzanie</b>	141	<b>144</b>	32	<b>21</b>	191	<b>189</b>
	<b>omijanie</b>	86	<b>69</b>	9	<b>10</b>	107	<b>78</b>
	<b>skręcanie</b>	93	<b>79</b>	4	<b>1</b>	106	<b>102</b>
	<b>wymijanie</b>	85	<b>53</b>	9	<b>9</b>	122	<b>81</b>
<b>Nieprawidłowe zachowanie wobec pieszego</b>		112	<b>99</b>	12	<b>16</b>	110	<b>93</b>
<b>Jazda po niewłaściwej stronie drogi</b>		224	<b>151</b>	33	<b>24</b>	383	<b>205</b>

# Liczba ujawnionych kierujących pojazdami pod wpływem alkoholu w latach 2006 - 2009

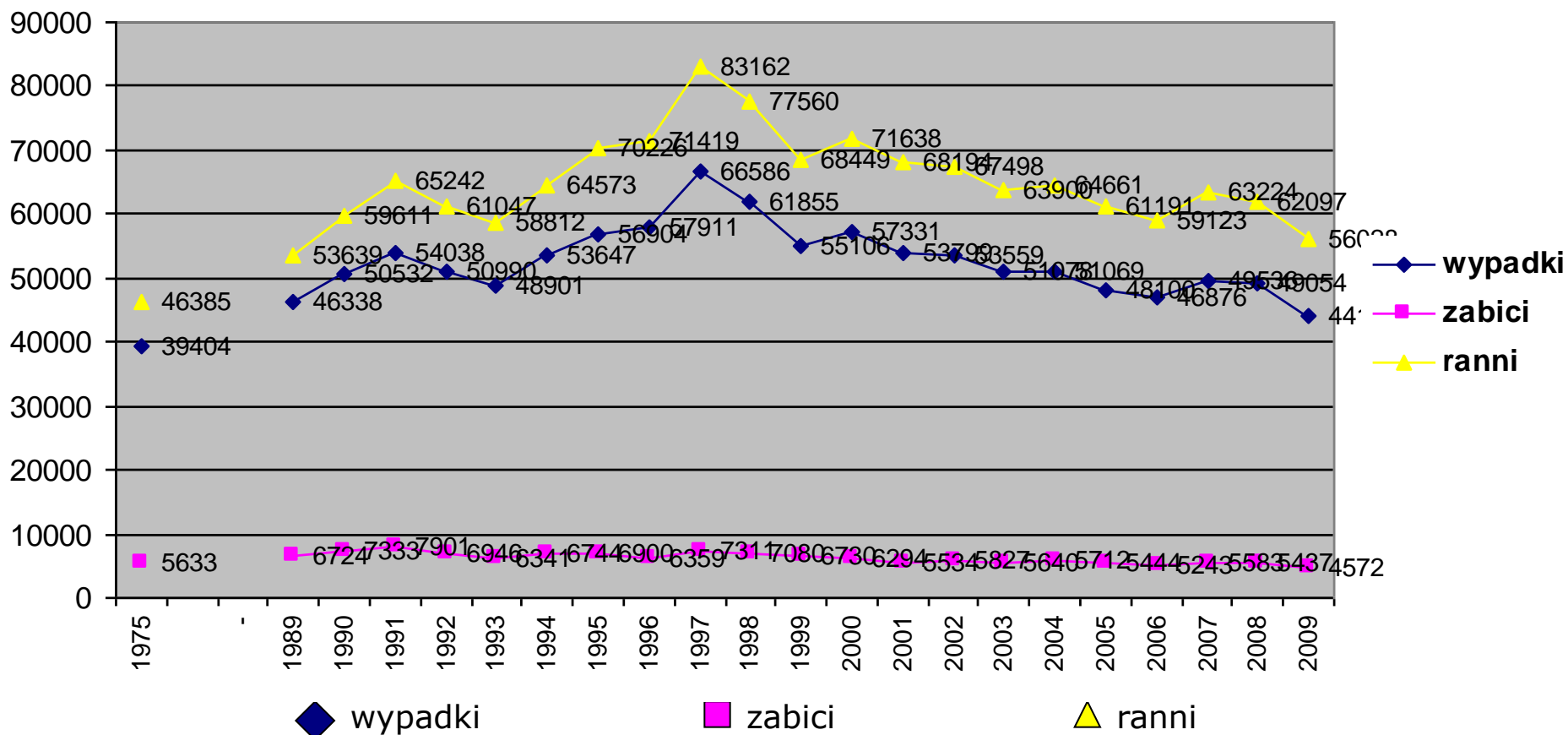
---

<i>2006 r.</i>	<i>2007 r.</i>	<i>2008 r.</i>	<i>2009 r.</i>
<b>201 192</b>	<b>159 346</b>	<b>168 612</b>	<b>173 324</b>

Do poprzedniego okresu/roku :



# Dynamika wypadków drogowych w latach 1975 - 2009



# Zobowiązania Polski w działaniach na rzecz poprawy bezpieczeństwa ruchu drogowego

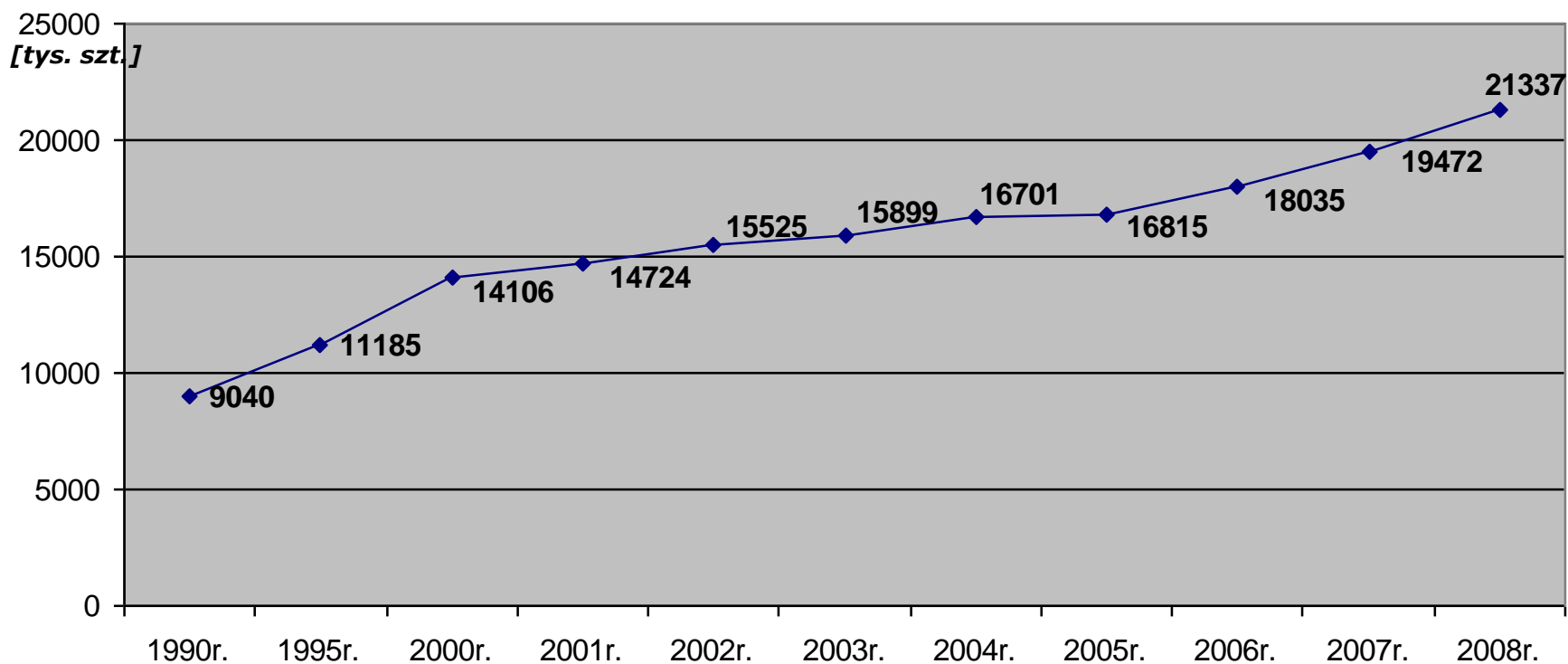
---

- Przyjęta przez Komisję Europejską w 2001 roku Biała Księga Transportu zakłada jako cel zmniejszenie o połowę liczby ofiar wypadków drogowych do roku 2010.
- Od 1 maja 2004 roku podjęte przez Unie Europejską zobowiązanie stało się naszym wspólnym celem.
- Krajowy Program BRD na lata 2005/2007/2013 „Gambit 2005” zakłada w 2013 roku ograniczenie liczby osób zabitych do 2800.

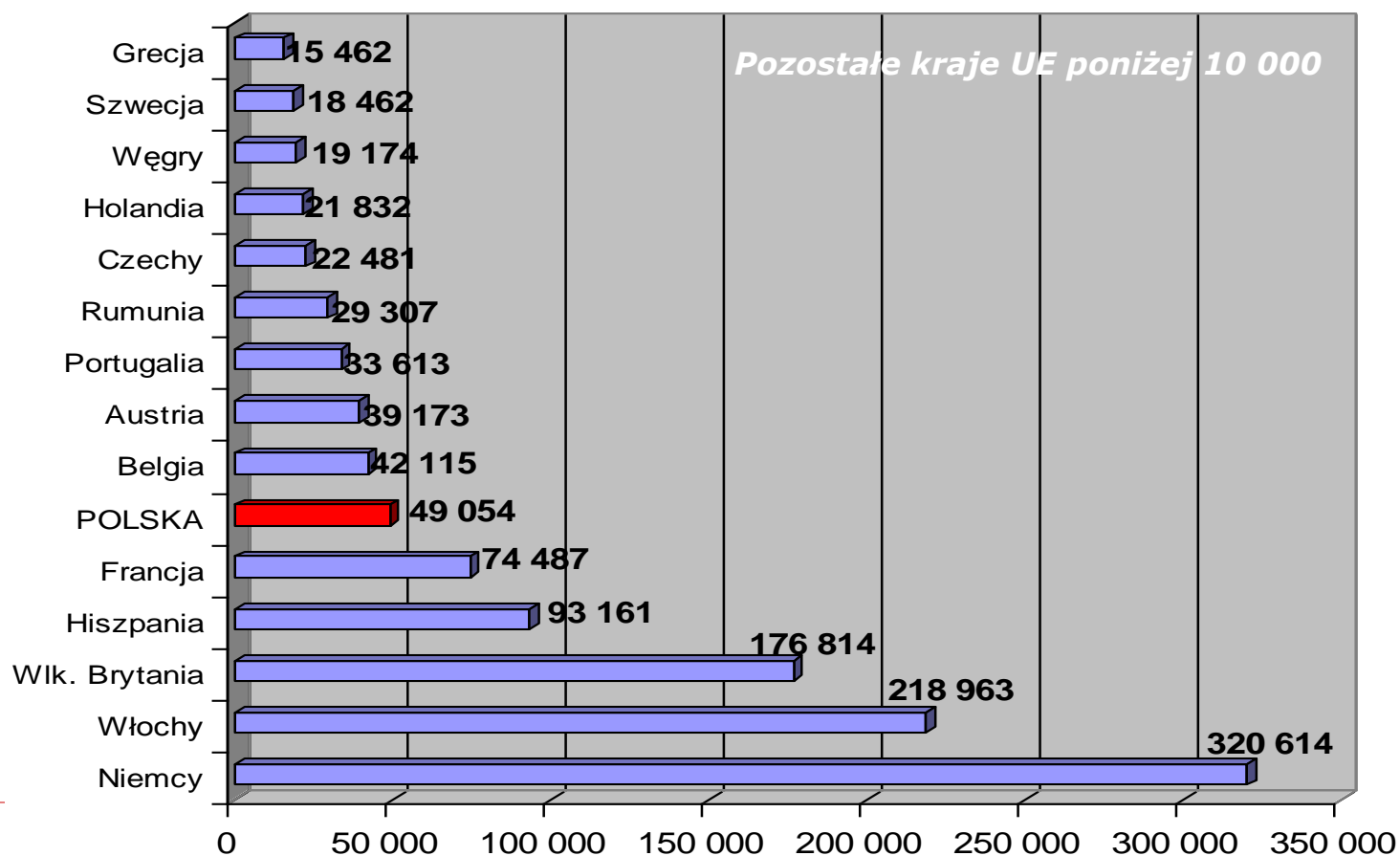


# Dynamika zarejestrowanych pojazdów samochodowych w Polsce *lata 1990 - 2010*

- 1990 r. - ponad 10 mln
- 2010 r. - ponad 21 mln

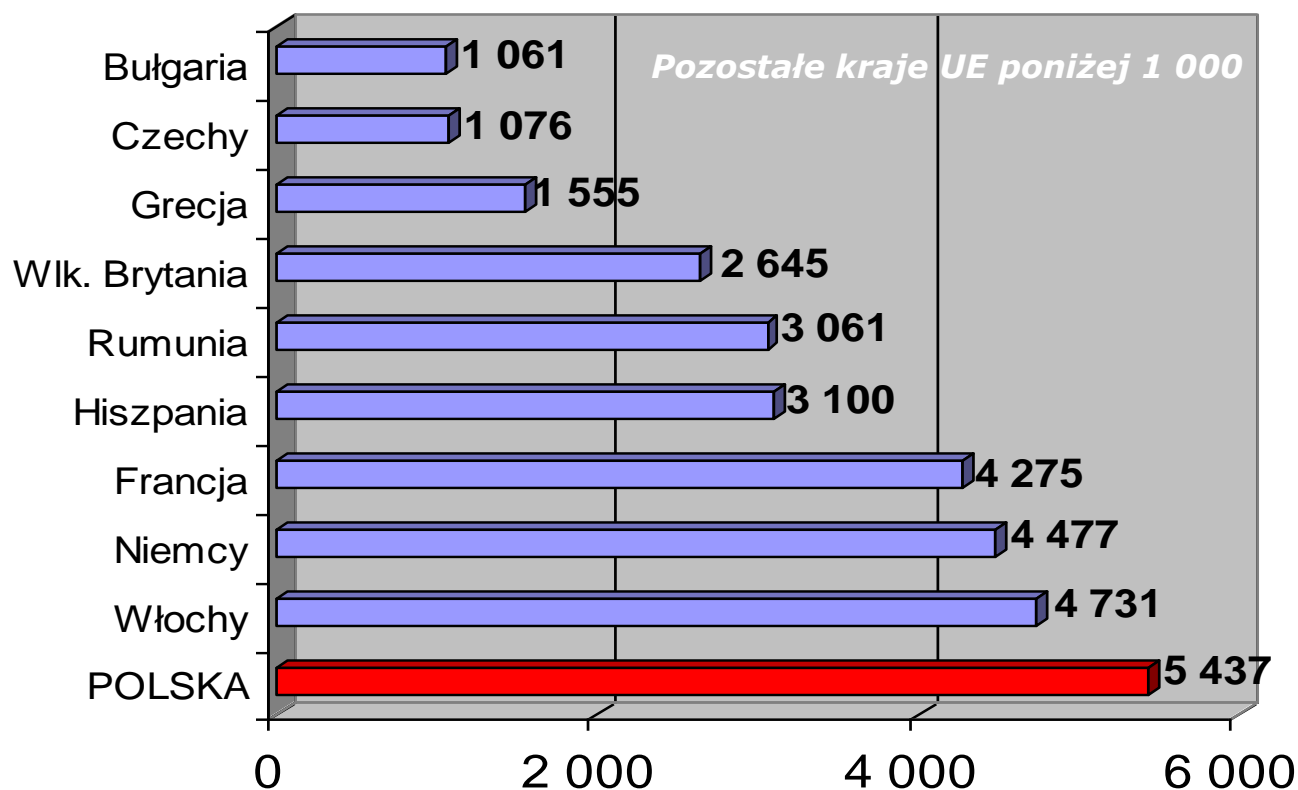


# Liczba wypadków w krajach UE w 2008 roku

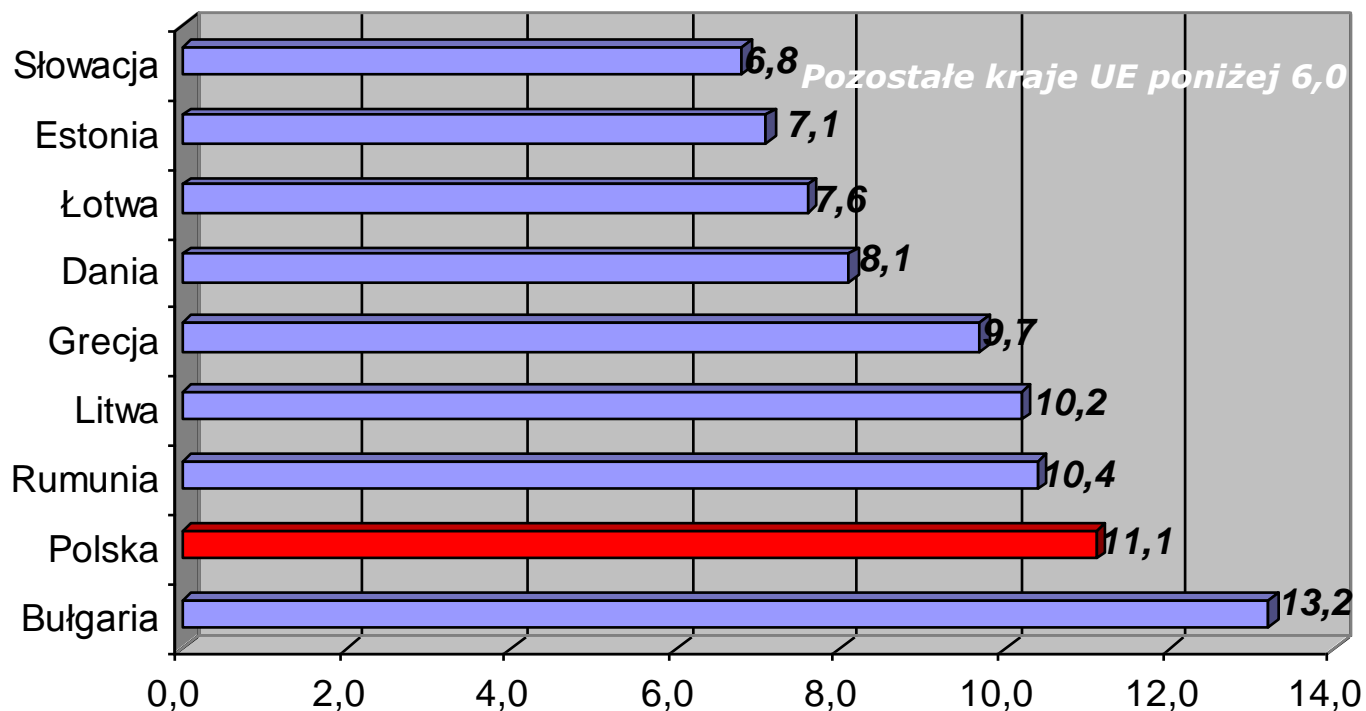


# Liczba zabitych w krajach UE w 2008 roku

---



# Wskaźnik zabitych na 100 mieszkańców w krajach UE w 2008 roku





# **Dziękuję za uwagę**

---

## **Janusz Piechociński**

Wiceprzewodniczący Sejmowej Komisji Infrastruktury

Warszawa, czerwiec 2010 r.